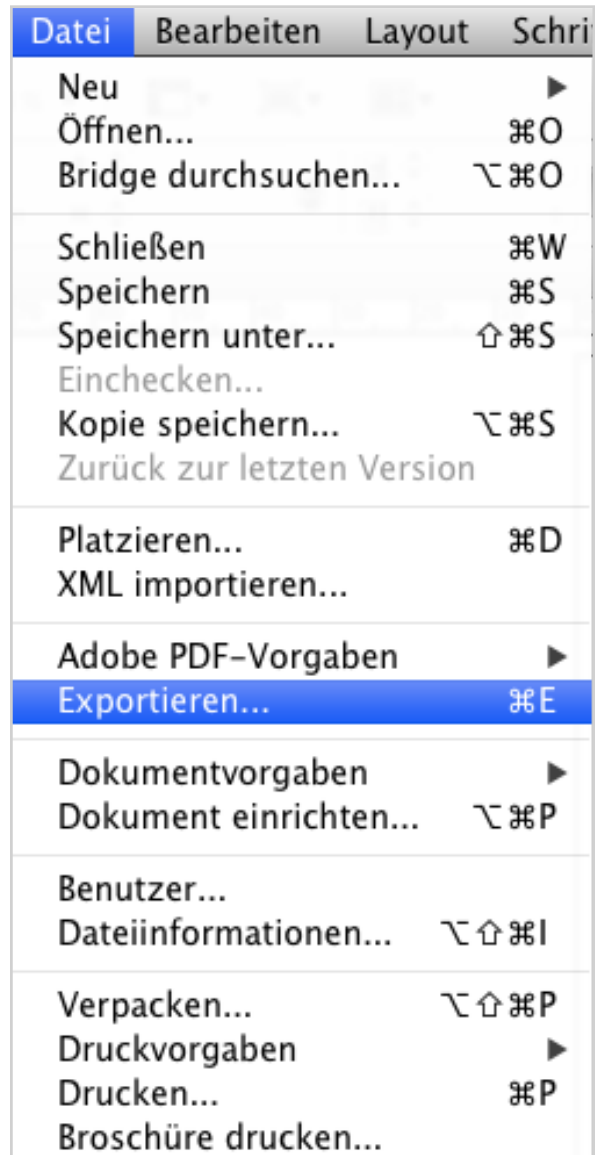


# CONDÉ NAST

GERMANY

## PDF Herstellung mit InDesign CS...



VOGUE

GLAMOUR

AD

ARCHITECTURAL DIGEST

# CONDÉ NAST

GERMANY

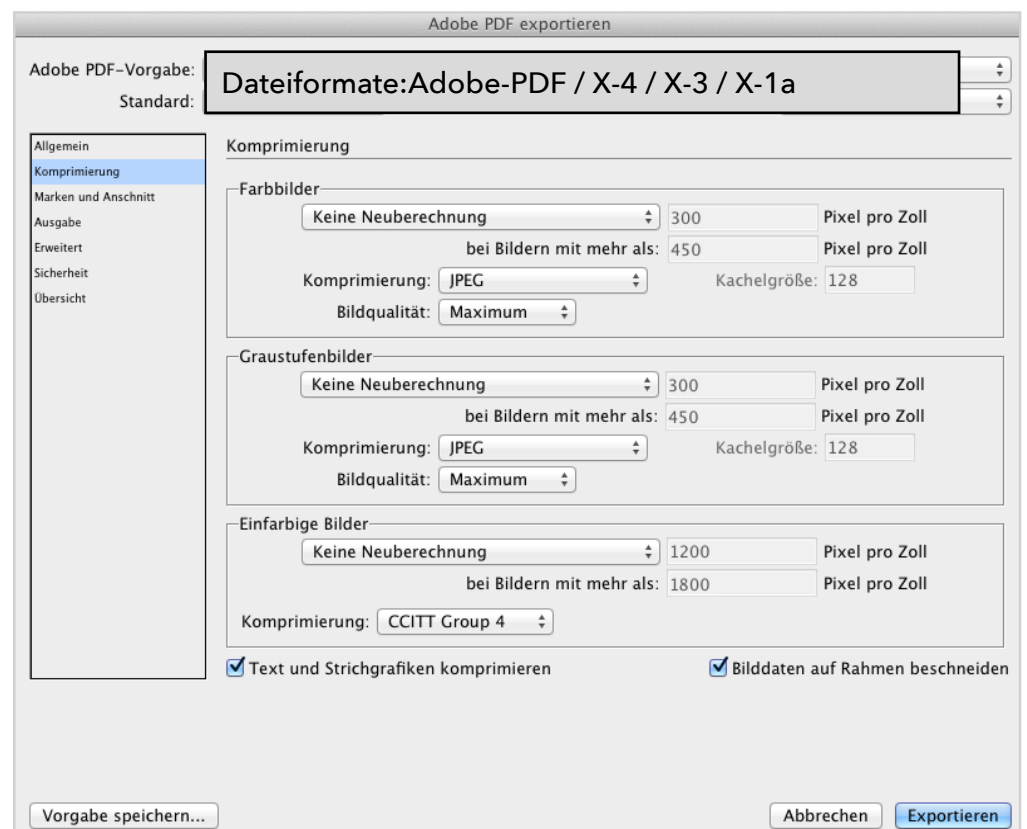
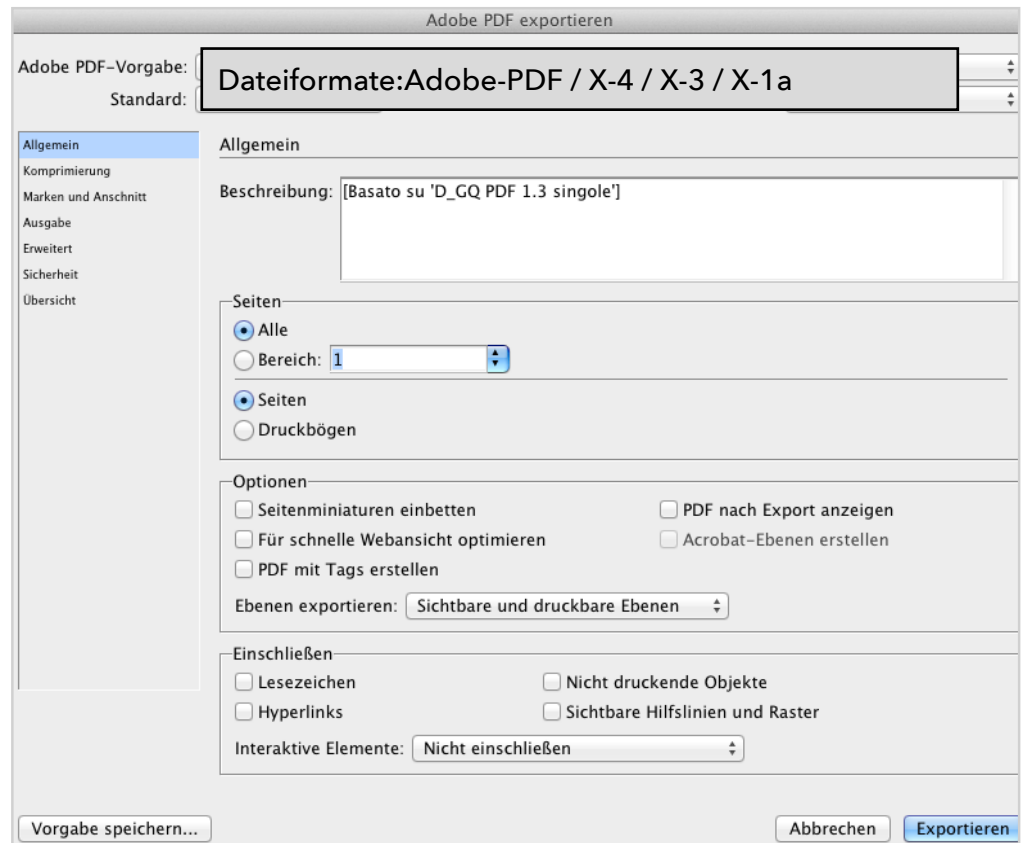
## PDF Herstellung mit InDesign CS...

VOGUE

GLAMOUR

AD

ARCHITECTURAL DIGEST



# CONDÉ NAST

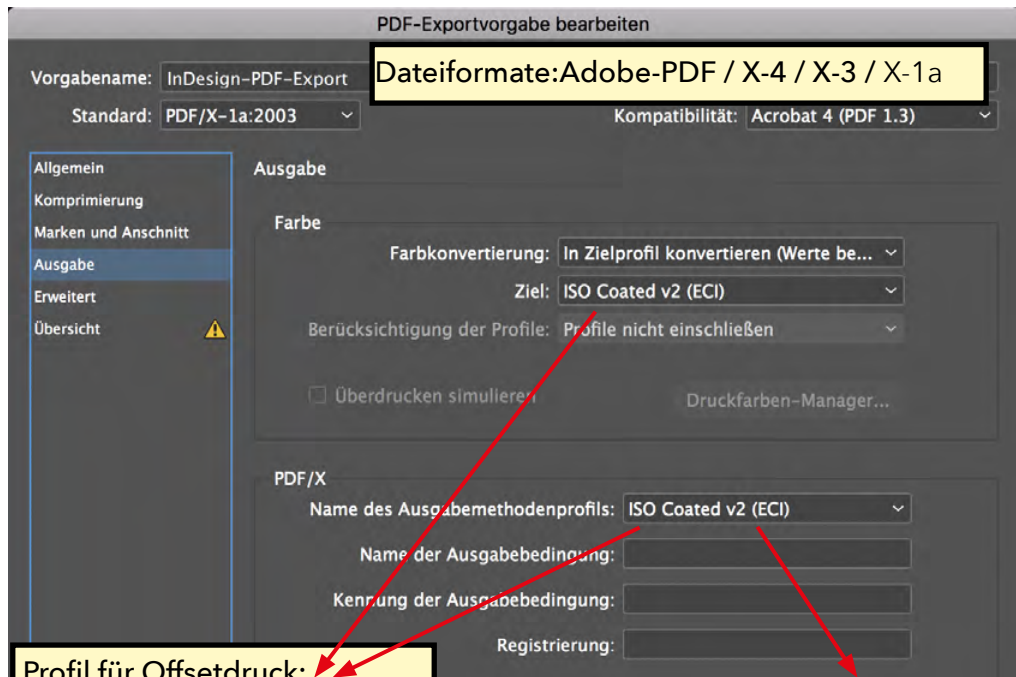
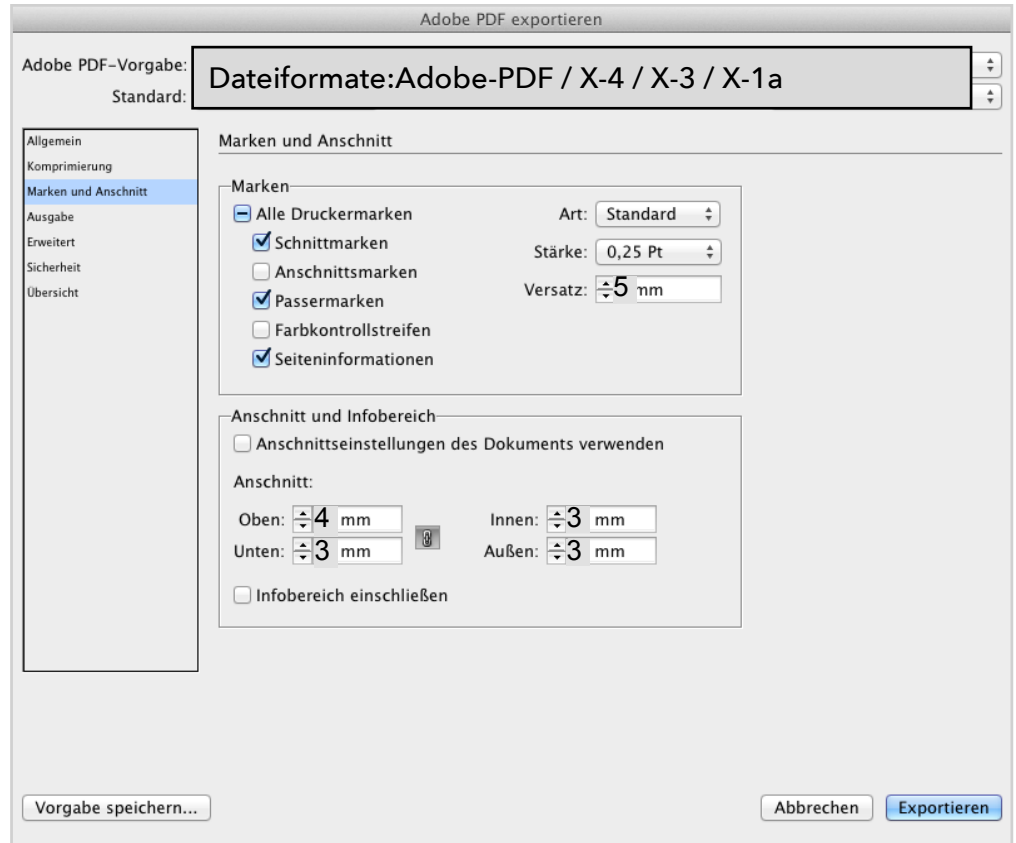
GERMANY

VOGUE

GLAMOUR

AD

ARCHITECTURAL DIGEST



Profil für Offsetdruck:  
VOGUE/AD/GQ/GQ Style und  
Umschlagsseiten von GLAMOUR

ISOcoated\_v2\_300\_eci.icc  
Download: [www.eci.org](http://www.eci.org)

Profil für Tiefdruck:  
Inhaltsseiten von GLA-  
MOUR

PSR\_LWC\_PLUS\_V2  
Download: [www.eci.org](http://www.eci.org)

# CONDÉ NAST

GERMANY

VOGUE

GLAMOUR

AD

ARCHITECTURAL DIGEST

Adobe PDF exportieren

Adobe PDF-Vorgabe: Standard: Dateiformate: Adobe-PDF / X-4 / X-3 / X-1a

Allgemein  
Komprimierung  
Marken und Anschnitt  
Ausgabe  
Erweitert  
Sicherheit  
Übersicht

Erweitert

Schriftarten  
Schriften teilweise laden, wenn Anteil verwendeter Zeichen kleiner ist als: 100 %  
Alle Schriftarten mit entsprechenden Embedding-Bits werden eingebettet.

OPI  
Für OPI auslassen:  EPS  PDF  Bitmap-Bilder

Transparenzreduzierung  
Vorgabe: PDF1.3 Copia 1  
 Abweichende Einstellungen auf Druckbögen ignorieren

Job Definition Format (JDF)  
 JDF-Datei mit Acrobat erstellen  
Hierfür muss Adobe Acrobat 7.0 Professional oder eine neuere Version installiert sein. Wenn Sie diese Option aktivieren, wird die Option "Druckbögen" im Bedienfeld "Allgemein" automatisch deaktiviert.

Vorgabe speichern... Abbrechen Exportieren

Adobe PDF exportieren

Adobe PDF-Vorgabe: Standard: Dateiformate: Adobe-PDF / X-4 / X-3 / X-1a

Allgemein  
Komprimierung  
Marken und Anschnitt  
Ausgabe  
Erweitert  
Sicherheit  
Übersicht

Sicherheit

Verschlüsselungsstufe: Hoch (128 Bit RC4) – kompatibel mit Acrobat 5 und höher

Kennwort zum Öffnen des Dokuments  
 Zum Öffnen des Dokuments muss ein Kennwort eingegeben werden  
Kennwort zum Öffnen des Dokuments:

Berechtigungen  
 Für Drucken, Bearbeiten und andere Aufgaben Kennwort verwenden  
Berechtigungskennwort:   
Dieses Kennwort muss eingegeben werden, um Dokumente in Anwendungen zu öffnen, die das Bearbeiten von PDFs ermöglichen.

Zulässiges Drucken: Hohe Auflösung  
Zulässige Änderungen: Alle außer Entnehmen von Seiten

Kopieren von Text, Bildern und anderen Inhalten ermöglichen  
 Textzugriff für Bildschirmlesehilfen für Sehbehinderte aktivieren

Vorgabe speichern... Abbrechen Exportieren